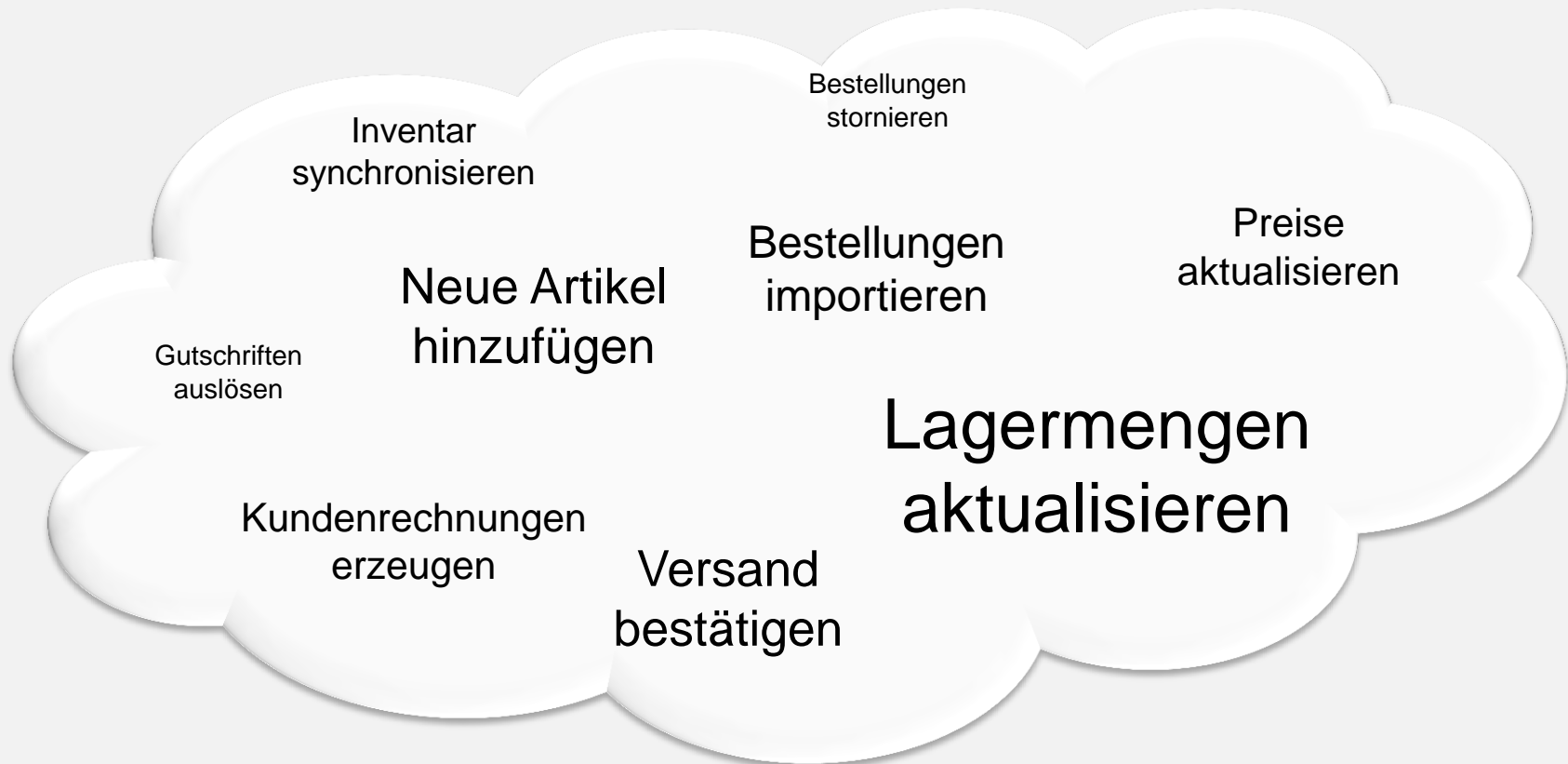


Optionen zur Automatisierung Ihrer Verkäuferaktivitäten

21. November 2012
Thomas Münchenhausen

1. Optionen zur Automatisierung – ein Überblick
2. AMTU – Datentransport ohne Programmierung
3. MWS – Eine Schnittstelle für alle Fälle
4. Automatisierung für Europäische Verkäuferkonten
5. Integration von *Versand durch Amazon*

- **Welche Prozesse sollen automatisiert werden?**



- **Welche Prozesse sollen automatisiert werden?**
- **In welche Umgebung muß die Lösung passen?**



- **Welche Prozesse sollen automatisiert werden?**
- **In welche Umgebung muß die Lösung passen?**
- **Welche Fähigkeiten habe ich zur Umsetzung?**

- **Amazon Merchant Transport Utility (AMTU)**
- **Eigenentwicklung**
- **Standardlösungen / Dienstleistungen**
- **Eine Kombination dieser Alternativen**

1. Optionen zur Automatisierung – ein Überblick
2. AMTU – Datentransport ohne Programmierung
3. MWS – Eine Schnittstelle für alle Fälle
4. Automatisierung für Europäische Verkäuferkonten
5. Integration von *Versand durch Amazon*

- **JAVA-basierte Applikation**
- **Automatisierter Datenaustausch mit Amazon (XML oder TXT)**
- **Unterstützt sowohl Upload als auch Download der verfügbaren Feeds und Berichte**
- **Windows, Linux, Mac Versionen verfügbar**



AMTU 2.x ...

- ist in der Online-Hilfe von Seller Central zu finden.
- kann mehr als nur ein Händlerkonto bedienen.
- Unterstützt die Verwaltung von Europäischen Verkäuferkonten
- kann automatische Updates herunterladen und installieren.
- unterstützt auch Dateiformate für Medienkategorien.

Hilfe

Kontoeinstellungen

Einführung

- ◆ Schnellkurs
- ◆ Verkauf in Kategorien
- ◆ Schritt für Schritt Anleitung
- ◆ Verkaufen auf Amazon.de - Was Sie wissen sollten
- ◆ Versand Einstellungen
- ◆ Seller Central Homepage Verbesserungen

E-Learning Tutorials

- ◆ Ihre Informationen und Richtlinien
- ◆ Fallprotokoll verwenden

Aufgaben & Hilfsmittel

- ◆ Einloggen
- ◆ Aktualisieren der Kontoinformationen
- ◆ Festlegen von Benutzerberechtigungen
- ◆ Verkaufstarif ändern oder Verkäuferkonto schließen
- ◆ Konfigurieren von Versand Einstellungen

Verwalten des Lagerbestands

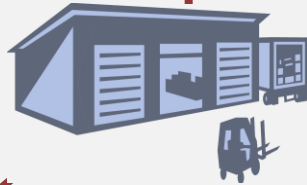
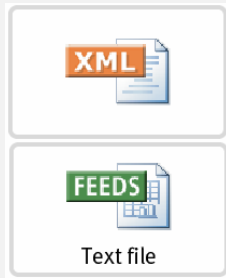
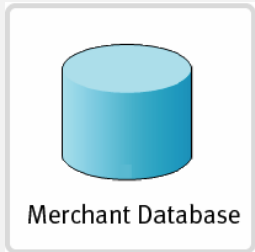
Einführung

- ◆ Produkte & Angebote
- ◆ UPC/EAN- und GTIN-Nummern von Produkten
- ◆ Produktkatalog, Kategorien und Lagerbestandliste
- ◆ Produktzuordnung
- ◆ Qualifizierung für das Einkaufswagen-Feld
- ◆ Funktionalität des Einkaufswagen-Felds
- ◆ Die Box "Alle Angebote"

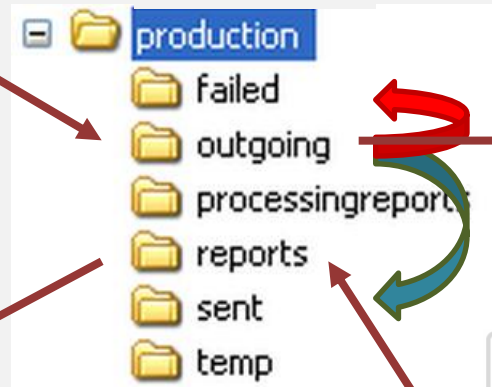
Aufgaben & Hilfsmittel

- ◆ Hinzufügen eines Artikels
- ◆ Ergänzung unvollständiger Produktinformationen
- ◆ Verwalten Ihrer Angebote
- ◆ Seller Desktop (TM)
- ◆ **Verwenden von AMTU**
- ◆ Herunterladen und Hochladen von Dateien in Seller Central
- ◆ Herunterladen eines Lagerbestandsberichts
- ◆ Vorbereiten von

Produkt- oder Bestands
Informationen



AMTU



Bestellbericht
Abrechnungsbericht

Weitere Informationen zu AMTU 2.x ...

- <http://services.amazon.de/informationen/terminewebinare.html>

Verwenden des Amazon Merchant Transport Utility ('AMTU')

11.2011 | Verkaufen bei Amazon

Bei diesem Webinar vorstellen wir das „Amazon Merchant Transport Utility“ (AMTU). AMTU ist eine Anwendung, die das Senden von Dateien an bzw. das Abrufen von Berichten von Amazon ähnlich einfach macht wie das Verschieben von Dateien auf Ihrem Rechner.

Im Webinar geben wir einen Überblick über die Funktionsweise, wie AMTU installiert und konfiguriert wird, und wie Sie es einsetzen können.

Diese Sitzung richtet sich vor allem an Händler, die aktuell Ihre Dateien und Berichte manuell in SellerCentral übertragen und die nach einfachen Automatisierungsmöglichkeiten suchen.

[Aufnahme herunterladen](#) [PDF herunterladen](#)

1. Optionen zur Automatisierung – ein Überblick
2. AMTU – Datentransport ohne Programmierung
3. MWS – Eine Schnittstelle für alle Fälle
4. Automatisierung für Europäische Verkäuferkonten
5. Integration von *Versand durch Amazon*

- **Die Schnittstelle für Amazon Händler**
- **Kompatibel mit allen bisherigen Dateiformaten**
- **Verschiedene Supportebenen**
 - **Dokumentation**
 - **Libraries & Codebeispiele (PHP, Java, C#)**
 - **Entwicklerforum**
 - **Kontaktformular zum Supportteam**
 - **„Scratchpad“ für Entwickler**
- **Detaillierte Zugangs-Authorisierung**
- **Erweiterungen um zusätzliche Operationen**

... weitere Details unter <http://developer.amazonservices.de>

amazon services
Europe

[Melden Sie sich bei Ihrem Verkäufer-Konto](#)

Amazon Marketplace Web Service (Amazon MWS)

[Amazon MWS Scratchpad](#)

[Contact Amazon MWS](#)
(Verkäufer Login erforderlich)

APIs & Dokumentation

[Datenübertragung an Amazon](#)

[Berichte](#)

[Inbound Shipments](#)

[Inventory](#)

[Outbound Shipments](#)

[Bestellungen](#)

[Produkte](#)

[Verkäufer](#)

Marketplace Web Service (Amazon MWS) ist ein Web Service-API, das Amazon-Verkäufer unter anderem beim programmatischen Datenaustausch zur Lagerverwaltung und Bestellverwaltung unterstützt. Ein automatischer Datenaustausch ermöglicht es Verkäufern eine voll automatisierte Integration des eigenen Systems mit den Amazon Systemen zu realisieren. Somit führt dies zu erheblichen Verbesserungen in der Verkaufseffizienz und die Abwicklungsdauer für Kunden zu verkürzen. Die XML-Datenintegration mit Amazon MWS stellt eine Verkaufsautomatisierung, die Verkäufern das Geschäft zu erweitern.

Amazon MWS unterstützt API-Funktionen für Verkäufer mit verschiedenen Möglichkeiten und mehr Funktionen als alle anderen Möglichkeiten, die Amazon für Verkäufer angebotene Funktionen. Mit Amazon MWS können Amazon MWS Bestells-, Bestellungen- und Zahlungsdaten in bestehende Systeme integriert werden, um die Verkaufstätigkeit nahtlos an die gegenwärtigen Geschäftspraktiken der Verkäufer anzupassen.

Im Fulfillment-Bereich der Amazon Marketplace Web Service (Amazon MWS) API-Schnittstelle ermöglicht Amazon einen einfachen Webservices-Zugriff, auf den Verkäufer's Fulfillment-Unterstützung zuzugreifen. Neben anderen Punkten kann z.B. ein Händler direkt Bestellungen an Amazon übermitteln und diese dann durch Amazon erfüllen lassen.

Verkäufer, die sich bereits für das Fulfillment By Amazon-

MWS Aktivierung

amazon services

Amazon Marketplace Web Service (Amazon MWS)

- Ich möchte MWS für mein eigenes Amazon Verkäuferkonto freischalten.
- Ich möchte eine Anwendung, zum Zugriff auf mein Amazon Verkäuferkonto mit Hilfe von MWS, freischalten.

Name der Anwendung: Kontonummer des Anwendungsentwicklers: For example: 1234-1234-1234, 123412341234

- Ich möchte einem externen Entwickler mittels MWS Zugriff auf mein Amazon Verkäuferkonto geben.

Name des Entwicklers: Kontonummer des Entwicklers: For example: 1234-1234-1234, 123412341234Next 

... weitere Details unter <http://developer.amazonservices.de>

Amazon Marketplace Web Service (Amazon MWS)

Navigation

[Über Amazon MWS](#)[Häufig gestellte Fragen](#)[SOAP- und AIM-Migration zu Amazon MWS - Häufig gestellte Fragen \(FAQs\)](#)[Dokumentation](#)[Community-Forum](#)[Amazon MWS-Blog](#)[Amazon MWS Scratchpad](#)[Contact Amazon MWS
\(Verkäufer Login erforderlich\)](#)

APIs & Dokumentation

[Datenübertragung an Amazon](#)[Berichte](#)[Inbound Shipments](#)

Datenübertragung an Amazon - Version 2009-01-01

Beschreibung

Amazon MWS unterstützt die Verwaltung von Produkten, die auf Amazon.de verkauft werden. Produkte können mit Amazon MWS hinzugefügt, gelöscht oder geändert werden. Es wird eine Vielzahl spezieller Eingangsformate unterstützt, um einem breiten Bereich von Verkäuferanforderungen zu entsprechen. Um beispielsweise neue Produkte zum Amazon Katalog hinzuzufügen, erstellt der Verkäufer eine Produktanforderungsmenge (Product Listing Item) vom Verkäufer.

Entwickler

- Amazon
- API F
- PHP C
- C# C
- Java
- Comr

SubmitFeed

Uploads a feed for processing by Amazon MWS.

Description

The `SubmitFeed` operation uploads a file and any necessary metadata for processing. Note that you must calculate a Content-MD5 header for the submitted file. For more information about creating a Content-MD5 header, see [What you should know about the Amazon MWS Feeds API section](#).

The `SubmitFeed` operation has a maximum request quota of 15 and a restore rate of one request every two minutes. For definitions of throttling terminology, see [What you should know about the Amazon MWS Feeds API section](#).

Feed size is limited to 2,147,483,647 bytes ($2^{31} - 1$) per feed. If you have a large amount of data to submit, you should submit feeds smaller than the feed size limit by breaking up the data, or submit the feeds over a period of time. One good practice is to submit feeds with a size limit of 30,000 records/items or submit feeds over a period of time, such as every few hours.

Maximizing feed performance

You can generally get the best overall feed processing performance by following these guidelines:

- Avoid submitting a lot of feeds with only a few records in each feed. When possible, combine the data into less frequent larger feeds.
- Include only the products you are updating, not your entire inventory.
- Upload one feed of the same type no more than once every 20 minutes. Allow more time between larger feeds.
- Keep file size below 10 MB

Listing Reports

GET_FLAT_FILE_OPEN_LISTINGS_DATA_
GET_MERCHANT_LISTINGS_DATA_BACK_COMPAT_
GET_MERCHANT_LISTINGS_DATA_
GET_MERCHANT_LISTINGS_DATA_LITE_
GET_MERCHANT_LISTINGS_DATA_LITER_
GET_MERCHANT_CANCELLED_LISTINGS_DATA_
GET_MERCHANT_LISTINGS_DEFECT_DATA_

Order Reports

GET_FLAT_FILE_ACTIONABLE_ORDER_DATA_
GET_ORDERS_DATA_
GET_FLAT_FILE_ORDER_REPORT_DATA_
GET_FLAT_FILE_ORDERS_DATA_

Order Tracking Reports

GET_FLAT_FILE_ALL_ORDERS_DATA_BY_MERCHANT_ID_RANGE_
GET_FLAT_FILE_ALL_ORDERS_DATA_BY_MERCHANT_ID_RANGE_
GET_XML_ALL_ORDERS_DATA_BY_MERCHANT_ID_RANGE_
GET_XML_ALL_ORDERS_DATA_BY_MERCHANT_ID_RANGE_

Performance Reports

GET_SELLER_FEEDBACK_DATA_

Settlement Reports

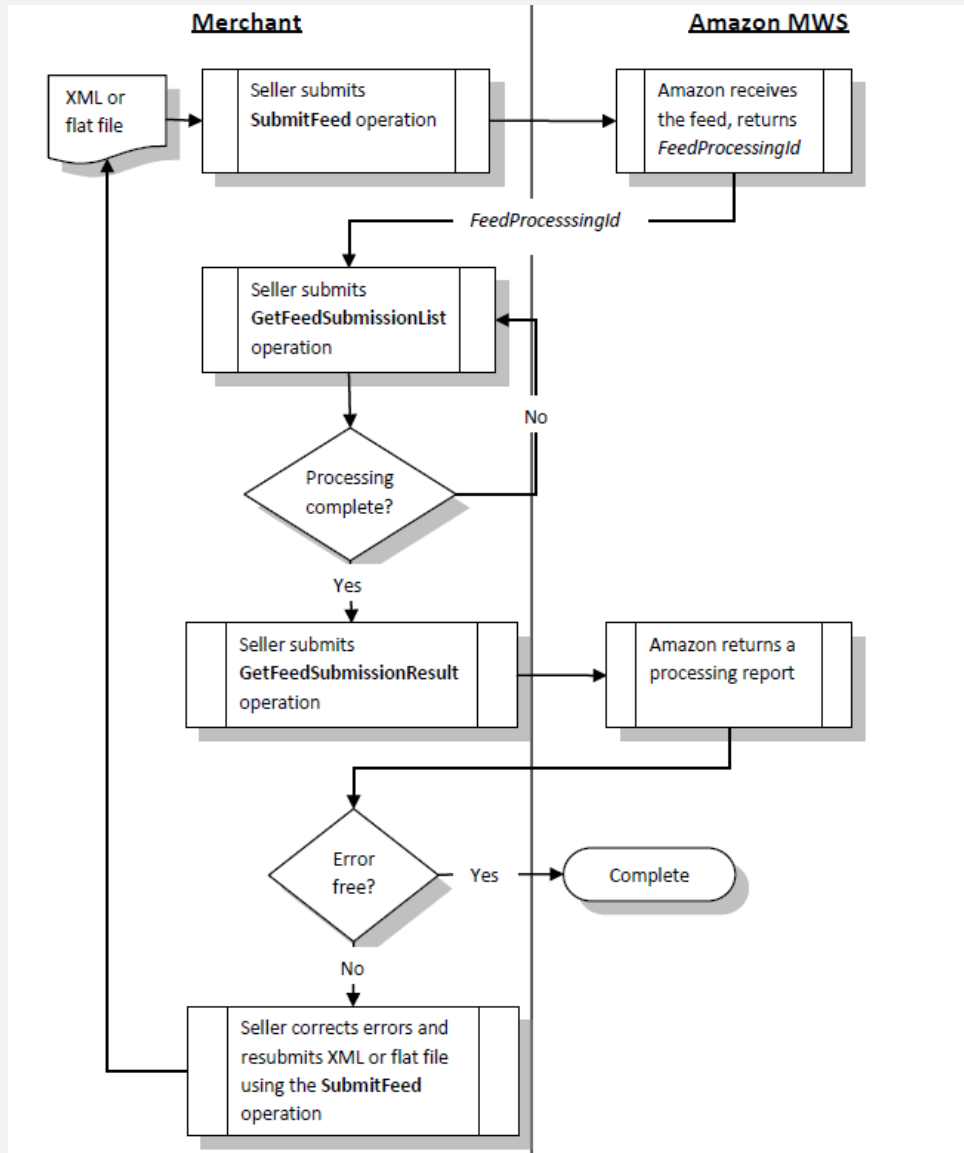
GET_FLAT_FILE_PAYMENT_SETTLEMENT_DATA_
GET_PAYMENT_SETTLEMENT_DATA_
GET_ALT_FLAT_FILE_PAYMENT_SETTLEMENT_DATA_

FBA Reports

GET_AFN_INVENTORY_DATA_
GET_AMAZON_FULFILLED_SHIPMENTS_DATA_
GET_FBA_FULFILLMENT_CUSTOMER_RETURNS_DATA_
GET_FBA_FULFILLMENT_CUSTOMER_SHIPMENT_SALES_DATA_
GET_FBA_FULFILLMENT_CUSTOMER_SHIPMENT_PROMOTION_DATA_
GET_FBA_FULFILLMENT_CURRENT_INVENTORY_DATA_
GET_FBA_FULFILLMENT_MONTHLY_INVENTORY_DATA_
GET_FBA_FULFILLMENT_INVENTORY_RECEIPTS_DATA_

			Seller Central sellers.
FBA Inventory Health Report	_GET_FBA_FULFILLMENT_INVENTORY_HEALTH_DATA_ API operation: <i>RequestReport</i>		Tab-delimited flat file Amazon-fulfilled shipments report. Contains information about inventory age, condition, sales volume, weeks of cover, and price. Content updated daily. For FBA Sellers only. For Marketplace and Seller Central sellers.
FBA Manage Inventory	GET_FBA_MYI_UNSUPPRESSED_INVENTORY_DATA_		Tab-delimited flat file FBA

Beispiel MWS Operation Choreographie



Amazon MWS Scratchpad

Amazon MW

API Selection

API-Abschnitt:

Operation:

Authentication

Händlernummer:

AWS Zugangsschlüssel-ID:

Geheimer Schlüssel:

Anmerkung: Geben Sie Ihre MWS-Anmeldedaten niemals auf einer Nicht-Amazon-Site ein.

[Mehr...](#)

Erforderliche API-Parameter

ReportType

Optionale API-Parameter

MarketplaceIdList.Id.1

StartDate

EndDate

ReportOptions

[Antwort](#)

[Details anfordern](#)

HTTP POST

```
POST /?AWSAccessKeyId=AKIAIGXM7JAUTJOKIDIA
&Action=RequestReport
&Merchant=A2J603A4UT7E4L
&SignatureVersion=2
&Timestamp=2011-06-21T14%3A09%3A55Z
&Version=2009-01-01
&Signature=ch1Wtp4vqFs1YQ9bfbOg007N5feaR4Os00xI%2BYnCu1w%3D
&SignatureMethod=HmacSHA256
&ReportType=_GET_AMAZON_FULFILLED_SHIPMENTS_DATA_
&MarketplaceIdList.Id.1=A1PA6795UKMFR9
&StartDate=2011-06-15T22%3A00%3A00Z
&ReportOptions=ShowSalesChannel%3Dtrue HTTP/1.1
Host: mws.amazonservices.de
x-amazon-user-agent: AmazonJavascriptScratchpad/1.0 (Language=Javascript)
Content-Type: text/xml
```

Zeichenkette zur Unterschrift

```
POST
mws.amazonservices.de
/
AWSAccessKeyId=AKIAIGXM7JAUTJOKIDIA&Action=RequestReport&MarketplaceIdList.Id.1=A1PA6'
```

SHA 256 HMAC	721d564e9e2fa85b35610f5b7db3a03b4ecde5f79a4783acd34
Base64 HMAC	ch1Wtp4vqFs1YQ9bfbOg007N5feaR4Os00xl+YnCu1w=

1. Optionen zur Automatisierung – ein Überblick
2. AMTU – Datentransport ohne Programmierung
3. MWS – Eine Schnittstelle für alle Fälle
4. Automatisierung für Europäische Verkäuferkonten
5. Integration von *Versand durch Amazon*

Das Europäische Verkäuferkonto ermöglicht Ihnen :

- Ihre Produkte auf **verschiedenen europäischen Marktplätzen** aus einem einzigen Seller Central- Konto anzubieten
- **Millionen von neuen Käufern** zu erreichen



- **Produkte müssen in der jeweiligen Sprache gelistet werden**
- **FlatFile Dateien können immer nur für ein Land geladen werden.**
- **Dateien zur Preisanpassung erfordern die gleiche Währung auf allen Ziel-Marktplätzen.**
- **Mengenanpassungen einer SKU greifen auf allen EU Marktplätzen, auf denen die SKU gelistet ist.**

- **Der geplante Bestellbericht enthält die Bestellungen aller Marktplätze.**
- **Verkäufer müssen mit unterschiedlichen Währungen in einzelnen Berichten rechnen.**
- **Die Bestellberichte im TXT-Format können Details in der „Sales-Channel“-Spalte enthalten.**
- **Dateien zur Versandbestätigung können Bestellungen mehrerer Marktplätze enthalten.**

1. Optionen zur Automatisierung – ein Überblick
2. AMTU – Datentransport ohne Programmierung
3. MWS – Eine Schnittstelle für alle Fälle
4. Automatisierung für Europäische Verkäuferkonten
5. Integration von *Versand durch Amazon*

• Vorgeschlagene Integrationsschritte

1. Kennzeichnen von FBA-Artikeln im eigenen Datenbestand

1399 Produkte

Produkttitel, SKU, ISBN, ASIN suchen Erweiterte Suche Aktionen Produkt hinzuf

Anzeigen:

- ▼ **Mein Lagerbestand**
 - Mein ganzer Lagerbestand
 - Aktiv
 - Inaktiv
- Angebote mit Fehlern korrigieren
- Angebotsdaten verbessern

	Aktionen	Status	Händler-SKU
<input type="checkbox"/>	Aktionen ▼	Aktiv	pearltest
<input type="checkbox"/>	<ul style="list-style-type: none"> Details bearbeiten Produktbilder verwalten Zu 'Versand durch Amazon' ändern Angebot schließen Produkt und Angebot löschen Zu einem neuen Produkt kopieren 		

```

<?xml version="1.0" encoding="UTF-8"?>
<AmazonEnvelope xmlns:xsi="http://www.w3.org/2001/XMLSchema-instance">
  <Header>
    <DocumentVersion>1.01</DocumentVersion>
    <MerchantIdentifier>M_tokenhere_12345</MerchantIdentifier>
  </Header>
  <MessageType>Inventory</MessageType>
  <Message>
    <MessageID>1</MessageID>
    <OperationType>Update</OperationType>
    <Inventory>
      <SKU>2000578900007</SKU>
      <FulfillmentCenterID>AMAZON_EU</FulfillmentCenterID>
      <Lookup>FulfillmentNetwork</Lookup>
      <SwitchFulfillmentTo>AFN</SwitchFulfillmentTo>
    </Inventory>
  </Message>
</AmazonEnvelope>
  
```

	A	B	C	D	E	F	G	H	I	J
1	Template1 Version=1 This row for Amazon.com use only. Do not modify or delete.									
2	sku	item-price	currency	quantity	update-delete	sale-price	sale-from-date	sale-through-date	leadtime-to-ship	fulfillment-center-id
3	FBA_123	2225.99	GBP		Update					AMAZON_EU
4	FBA_124	2225.99	GBP		Update					AMAZON_EU

- **Vorgeschlagene Integrationsschritte**
 2. Import der FBA Sendungsdaten
 3. Erzeugung von Kundenrechnungen für FBA Bestellungen

amazon services europe seller central www.amazon.de HOME | NACHRICHTEN | HILFE | ABME

LAGERBESTAND BESTELLUNGEN HÄNDLERSHOP **BERICHTE** KUNDENZUFRIEDENHEIT EINSTELLUNGEN Suchen

Händler: [DE Merchant Integration Test 1](#)

Versand durch Amazon-Berichte

Hier finden Sie Berichte zu Ihrem von Amazon versandten Lagerbestand und Umsatz. Auf [Zahlungen](#) finden Sie Transaktions- und Abrechnungsberichte oder Unterscheidung, ob die Bestellung durch Amazon oder durch den Händler versandt wurde.

Bericht

Von Amazon versandte Sendungen Detaillierte Informationen zu Bestellungen, die über Versand durch Amazon versandt wurden. [Weitere Informationen](#)

Online anzeigen **Herunterladen**

Zeitraum: letzter Tag (gestern) **Datei anfordern**

WICHTIGE NACHRICHT
Ihre Bestellungenberichte enthalten nun eine E-Mail-Adresse, die Sie verwenden können, um den Käufer zu kontaktieren. Wenn Sie diese E-Mail-Adresse verwenden, beachten Sie bitte, dass E-Mail-Nachrichten und alle weiteren Kommunikationen über Amazon gehen. Amazon ist nicht für den Inhalt dieser E-Mails verantwortlich.

```
POST /?AWSAccessKeyId=Axxxxxxxxxxxxx
&Action=RequestReport
&Merchant=Axxxxxxxxxxxxx
&SignatureVersion=2
&Timestamp=2012-10-11T13:3A29:3A46Z
&Version=2009-01-01
&Signature=Eby9roRThTiX%2FmxfTQQ01zKWaNiLONpnq0oMMGKI%2Fzs%3D
&SignatureMethod=HmacSHA256
&ReportType=_GET_AMAZON_FULFILLED_SHIPMENTS_DATA_
&StartDate=2012-10-08T22:3A00:3A00Z
```

- **Vorgeschlagene Integrationschritte**

- 4. Überwachung der FBA Lagerbestände

Request:

```
POST /FulfillmentInventory/2010-10-01?AWSAccessKeyId=AxXXXXXXXXXXXXXXXXX
&Action=ListInventorySupply
&SellerId=AxXXXXXXXXXXXXXXXXX
&SignatureVersion=2
&Timestamp=2012-10-11T13:3A41:3A27Z
&Version=2010-10-01
&Signature=lg8UAU1EeDpF8XqDMF8L1h8BEvUjQM3uI6riWXxc%2F4%3D
&SignatureMethod=HmacSHA256
&SellerSkus.member.1=1234
&ResponseGroup=Detailed
```

Response:

```
<ListInventorySupplyResponse xmlns="http://mws.amazonaws.com/FulfillmentInventory/2010-10-01/">
  <ListInventorySupplyResult>
    <InventorySupplyList>
      <member>
        <SellerSKU>1234</SellerSKU>
        <TotalSupplyQuantity>0</TotalSupplyQuantity>
        <InStockSupplyQuantity>0</InStockSupplyQuantity>
      </member>
    </InventorySupplyList>
  </ListInventorySupplyResult>
  <ResponseMetadata>
    <RequestId>cdd78957-06b0-40c2-88d5-24df5656945f</RequestId>
  </ResponseMetadata>
</ListInventorySupplyResponse>
```

Vorgeschlagene Integrationsschritte

5. Automatisches Auslösen von „Multichannel“ Versandaufträgen

The screenshot displays the Amazon Seller Central interface for a merchant. The top navigation bar includes the Amazon logo, the text 'amazon services europe seller central', the URL 'www.amazon.de', and navigation links for 'HOME', 'NACHRICHTEN', 'HILFE', and 'ABMELDEN'. Below this, there are menu items for 'LAGERBESTAND', 'BESTELLUNGEN', 'HÄNDLERSHOP', 'BERICHTE', 'KUNDENZUFRIEDENHEIT', and 'EINSTELLUNGEN', along with a search bar. The main content area shows the merchant's name 'Händler: DE Merchant Integration Test 1' and links for 'Gesamter Lagerbestand', 'Von Amazon versandter Lagerbestand', and 'Versandmenü'. The primary section is titled 'Multi-Channel Versand-Auftrag' and contains instructions for creating a shipment order. A red circle highlights the 'Auftrag mit Flatfile erstellen' button, which is described as a way to create a larger number of multi-channel shipment orders simultaneously by uploading a text file ('Flatfile'). Below this, a modal window titled 'Datei für Multi-Channel Versand hochladen' is open. It has two steps: '1. Vorbereiten der Bestellung erstellen-Datei' and '2. Hochladen der Bestellung erstellen-Datei'. A red circle highlights the 'Vorlage herunterladen' button in the first step. The second step includes a 'Hochzuladende Datei:' field with a 'Browse...' button and a 'Jetzt hochladen' button.

amazon services europe seller central www.amazon.de HOME | NACHRICHTEN | HILFE | ABMELDEN

LAGERBESTAND BESTELLUNGEN HÄNDLERSHOP BERICHTE KUNDENZUFRIEDENHEIT EINSTELLUNGEN Suchen

Händler: DE Merchant Integration Test 1

Gesamter Lagerbestand | Von Amazon versandter Lagerbestand | Versandmenü

Multi-Channel Versand-Auftrag

Geben Sie Versandadresse, Bestellnummer und Packzettelinformationen für Ihre Bestellung ein. Überprüfen Sie, ob alle Artikel und die bestellten Mengen stimmen. Wenn Sie fertig sind, klicken Sie auf "Weiter", um verfügbare Versandoptionen und voraussichtliche Versandkosten zu sehen. [Weitere Informationen](#)

Hinweis: Mit einem * gekennzeichnete Felder sind erforderlich.

Auftrag mit Flatfile erstellen
Erstellen Sie eine größere Anzahl von Multi-Channel Versandaufträgen gleichzeitig, indem Sie eine Textdatei ("Flatfile") hochladen.
[Textdatei \(Flatfile\) hochladen](#)

Details angeben Auftrag pr

Datei für Multi-Channel Versand hochladen

[Auftrag erstellen](#) | [Auftrag stornieren](#)

1. Vorbereiten der Bestellung erstellen-Datei

Bereiten Sie die Bestellung erstellendatei mithilfe einer neuen Bestellung erstellendateivorlage vor. Klicken Sie auf den Schaltfläche, um die Vorlage herunterzuladen. [Weitere Informationen](#).

[Vorlage herunterladen](#)

2. Hochladen der Bestellung erstellen-Datei

Laden Sie die Bestellung erstellendatei mit Tabstopptrennzeichen hoch, die Sie aus der Bestellung erstellendateivorlage erstellt haben.

Hochzuladende Datei: [Browse...](#)

[Jetzt hochladen](#)

Vorgeschlagene Integrationsschritte

6. Sendungserzeugung per Upload mit manueller Vervollständigung in Seller Central

amazon services europe seller central

HOME | NACHRICHTEN | HILFE | ABMELDEN

LAGERBESTAND | BESTELLUNGEN | HÄNDLERSHOP | BERICHTE | KUNDENZUFRIEDENHEIT | EINSTELLUNGEN

Suchen

Lagerbestand verwalten

Lagerbestand mit Versand durch Amazon

Produkt hinzufügen

Artikel & Angebote hochladen

Lagerbestandsberichte herunterladen

Werbeaktionen verwalten

Sendungen an Amazon verwalten

ein eingehender Sendungen Neu | Scannen & Senden | Datei zu eingehenden Sendungen hochladen

Sendungen hochladen

Neue Sendung erstellen | Eingehende Sendungen hochladen

5-Datei

Vorgeschlagene Integrationsschritte

amazon services europe seller central

HOME | NACHRICHTEN | HILFE | ABMELDEN

LAGERBESTAND | BESTELLUNGEN | HÄNDLERSHOP | BERICHTE | KUNDENZUFRIEDENHEIT | EINSTELLUNGEN

Suchen

Händler: DE Merchant Integration Test 1

Gesamter Lagerbestand | Von Amazon versandter Lagerbestand | Versandmenü

ff_shipment_test_uk_1

Sendungs-ID:	FBA2W9NT9	Sendungsinhalt:	1 SKU, 5 Einheiten
Aktualisierungsdatum:	26.02.2012	Sendungsstatus:	GESCHLOSSEN
Erstellungsdatum:	28.11.2011	Amazon-Referenznr.:	Q2429427
Versandort:	thmu name address 1 address 2 12345 address city Deutschland	Lieferanschrift:	Bad Hersfeld, 36251, DE (FRA3)
		Versandunternehmen:	Nicht angegeben

Physische Vorbereitung Ihrer Sendung

- Verwenden Sie zugelassene Verpackungsmaterialien wie Schaumstoff, Luftpolster und ganze Blätter Papier, um Ihre Einheiten für den Versand zu sichern.
- Der Packzettel muss beim Öffnen des Kartons sichtbar sein.

Weitere Informationen

2. Hochladen der Sendungseingangs-Datei

POST /?AWSAccessKeyId=Axxxxxxxxxxxxxxxxxxxxx

&Action=SubmitFeed

&Merchant=Axxxxxxxxxxxxxxxxxxxxx

&SignatureVersion=2

&Timestamp=2012-10-11T13:3A58:3A16Z

&Version=2009-01-01

&Signature=gMSE%2FbrmXuvoJuyjiwWCTufSUTnmj%2FnFjL%2BsL91deuE%3D

&SignatureMethod=HmacSHA256

&FeedType=_POST_FLAT_FILE_FBA_CREATE_INBOUND_SHIPMENT_

Versandunternehmen auswählen | Sendung vorbereiten | Details angeben | Sendung etikettieren

1. Sendung vorbereiten

Sie jedem an das Logistikzentrum zu sendenden Karton einen Packzettel bei. Geben Sie die Anzahl der zu sendenden Kartons ein, klicken Sie auf die Schaltfläche "Packzettel drucken".

2. Kartons packen

jeden Karton drucken

Physische Vorbereitung Ihrer Sendung

- Verpacken Sie Ihre Artikel sorgfältig in jedem Karton.
- Legen Sie den Packzettel auf die Artikel in jedem Karton.
- Verschließen Sie den Karton.


- **Vorgeschlagene Integrationsschritte**

1. Kennzeichnen von FBA-Artikeln im eigenen Datenbestand
2. Import von FBA Sendungsdaten
3. Erzeugen von Kundenrechnungen für FBA Bestellungen
4. Überwachung der FBA Lagerbestände
5. Option für automatische „Multichannel“ Versandaufträge
6. Sendungserzeugung ins FBA Lager per Upload
7. Unterstützung für den Druck von Artikeletiketten
8. Komplette Integration der Sendungserzeugung

Vergleich der Berichtsformate

	„All Orders“ Bericht	regulärer Bestellbericht	FBA Versand Bericht	synchrone „Orders API“ in MWS
Berichtsformat	TXT und XML	TXT und XML	Nur TXT	XML
Berichtserstellung	nach Anforderung	Planbar oder nach Anforderung	nach Anforderung	Synchrone API
Manueller download in Seller Central	ja	nur TXT Version	ja	-
Verfügbar über MWS	ja	ja	ja	ja
Datenaktualisierung	nahe Echtzeit	nahe Echtzeit	alle 24 Std.	nahe Echtzeit
Kürzestes Anfrageintervall	<i>RequestReport</i> Quota	Planbar für alle 15 Minuten	täglich	Siehe Quota der API
Enthält der Bericht Bestellungen mit Erfüllungskanal Händler/FBA	ja/ja	ja/nein	Enthält nur FBA Sendungen	ja/ja
... Empfängerdaten	nein	ja	ja	ja
... Rechnungsdaten	nein	ja*	ja	nein
... ausstehende Bestellungen	ja	nein	-	ja
... aktuellen Status der Bestellung	ja	nein	-	ja

- <https://sellercentral.amazon.de/forums/index.jspa>



Deutschland

[Verkäuferkonto](#) | [Forenrichtlinien](#) | [Support-Blog für Verkäufer](#)

Diskussionsforen (Beta)

Guten Tag, Gast! | [Anmelden](#) | [Gasteinstellungen](#) | [Forenhilfe](#)

Willkommen bei den Diskussionsforen für Amazon-Verkäufer!

Erkunden Sie die Foren und Themen. Dort finden Sie lebhaft Diskussionen und hilfreiche Informationen zum Verkauf bei Amazon und weiteren Dienstleistungen von Amazon. Verdienen Sie Punkte, und erlangen Sie Anerkennung als Top-Benutzer. Nutzen Sie die RSS-Feeds und E-Mail-Benachrichtigungen, damit Sie immer auf dem neuesten Stand bei den Themen sind, die Sie interessieren. Erste Schritte:

- Sehen Sie sich unsere [Forenrichtlinien](#) und [Hilfeseiten](#) an. Dort finden Sie Antworten auf häufig gestellte Fragen und Tipps für die praktische Nutzung.
- Sehen Sie sich die Neuheiten an, und lesen Sie die Fragen und Antworten in der [Beta-Startankündigung](#).
- Gehen Sie in den Diskussionsforen auf Entdeckungsjagd, oder suchen Sie gezielt nach Themen, die Sie interessieren.
- Stellen Sie Fragen, lernen Sie dazu, und lassen Sie andere von Ihrem Wissen profitieren!

Foren durchsuchen: [Weitere Suchergebnisse](#) | [Benutzersuche](#)

Kategorie / Forum	Ansichten	Diskussionen / Nachrichten	Letzter Beitrag
Verkaufen bei Amazon			
• Fragen Sie Amazon Services Europe Schicken Sie uns Ihre Fragen zum Verkauf bei Amazon. Bitte beachten Sie, dass wir innerhalb der Foren einige Fragen nicht beantworten können. Zum Beispiel können Fragen zu einem bestimmten Verkäuferkonto aus Gründen des Datenschutzes nicht behandelt werden. Wenden Sie sich dafür bitte wie gewohnt über das Kontaktformular in Ihrem Verkäuferkonto an uns, damit wir auf Ihr individuelles Problem eingehen können.	8.310	26 / 203	20.11.2012 23:01 von: anjas-hobbylädc... »
• Hilfe für neue Verkäufer Sind Sie neu als Verkäufer bei Amazon? Stellen Sie hier Ihre Fragen, damit erfahrene Verkäufer Ihnen helfen können. Lesen Sie bitte auch unsere Seite Neue Verkäufer - Fragen und Antworten .	4.643	25 / 182	20.11.2012 21:54 von: shoppen4kids »
• Angebotsverwaltung und Berichte Nutzen Sie dieses Forum für Diskussionen über Tipps zum Anbieten von Produkten bei Amazon und zum Verwalten des Lagerbestands.	2.554	10 / 41	17.11.2012 15:30 von: katana »

Ankündigungen

Einführung der neuen...
05.11.2012 14:14

Beliebte Tags

[account](#) [alpaca](#)
[artikel](#)
[bewertung](#)
[correos](#) [ean](#)
[feedback](#) [help](#)
[kunde](#) [mwst](#)
[rücksendung](#)
[selling](#)

Bitte beachten Sie, dass diese Präsentation lediglich einen Überblick gibt. Falls Sie weitere Fragen haben, zusätzliche Informationen benötigen oder nachprüfen möchten, ob die in dieser Präsentation enthaltenen Informationen noch aktuell sind, kontaktieren Sie bitte unseren [Verkäuferservice](#).